

Come raggiungerci

Auto

Autostrada A4: Milano - Venezia
Uscita Padova Est,
Direzione Piove di Sacco – Chioggia
Autostrada A13: Bologna - Padova
Uscita PD Zona Industriale,
Direz. Ponte S. Nicolò - Chioggia

Treno

Stazione FS di Padova - 10 km

Bus

SITA: Linea Stazione FS Padova - Agripolis

Aereo

Aeroporto di Venezia "M. Polo" - 40 km



Informazioni

Dott.ssa Michela Ostan
CIRGEO – Dip. TeSAF
Viale dell'Università, 16
35020 Legnaro (PD)
Tel. 049/827.2729
Fax 049/827.2750

e-mail: michela.ostan@unipd.it

La segreteria sarà a disposizione dei partecipanti
dalle ore 9:30 alle ore 15:00 **dal lunedì al mercoledì**

Iscrizione

Per iscriversi al corso è **indispensabile** registrarsi al sito:

www.formazione.cirgeo.unipd.it

per poi procedere con l'iscrizione on-line.

E' possibile iscriversi utilizzando il modulo sottostante solo ed esclusivamente in caso di impossibilità di accesso ai servizi internet o nel caso di problemi informatici all'interno del sito.

Il modulo cartaceo dovrà essere inviato via fax o via e-mail alla

c.a. della Dott.ssa Michela Ostan

Fax 049/827.2750

E-mail michela.ostan@unipd.it

entro e non oltre il **21/02/2010**.

Il pagamento della quota di partecipazione va perfezionato mediante bonifico bancario:

Banca Antonveneta

IBAN IT 31 0 05040 12134 000001017721

Intestato a CIRGEO

Causale: 282, Cognome.

DATI PERSONALI

Cognome
Nome
Data di nascita
Luogo di nascita
Codice fiscale
Ente appartenenza
Titolo di studio
Professione
Tel
E-mail

Modalità di fatturazione

FATTURAZIONE PERSONALE

Luogo e data di nascita
Residenza
Codice fiscale
Partita IVA

FATTURAZIONE AZIENDALE

Ragione sociale
Indirizzo completo
Codice fiscale
Partita IVA

AGEVOLAZIONI

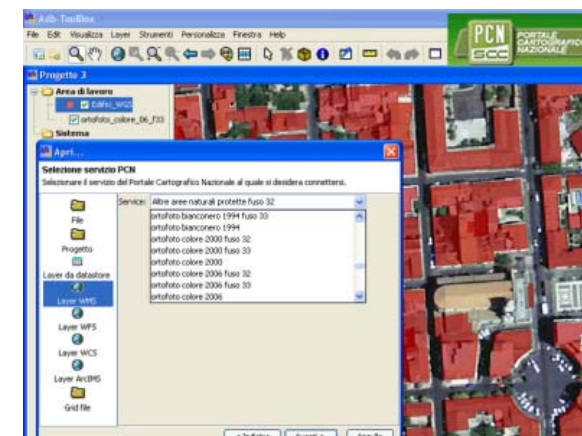
- Neo laureato, Dottorando, post doc, Università di Padova
- Personale Tecnico Università di Padova
- Personale docente Università di Padova



Università degli Studi di Padova



Applicazioni Gis Open Source integrate con i dati del Portale Cartografico Nazionale (AdB-ToolBox e il PCN)



24, 25, 26 febbraio 2010

Agripolis – Legnaro (PD)

Programma

Obiettivi del corso

AdB-ToolBox è un software GIS sviluppato nell'ambito del progetto **Portale Cartografico Nazionale**, promosso dal **Ministero dell'Ambiente** e della Tutela del Territorio e del Mare. Si tratta un software **open source** al cui sviluppo CIRGEO ha collaborato.

I principali vantaggi offerti dall'uso di AdB-ToolBox sono:

- **software GIS versatile e di facile utilizzo**, con una serie di strumenti a disposizione di straordinaria efficacia e semplicità;
- **accesso semplice e immediato ai dati del Portale Cartografico Nazionale** (ortofoto, DEM, carte tematiche, ecc...);
- disponibilità di una serie di **funzionalità specialistiche** su base raster (Analisi climatiche, Analisi geomorfologiche, Analisi idrologiche, Analisi topografiche).

Il corso, adatto anche chi si avvicina ad un software GIS per la prima volta, vuole introdurre l'uso di AdB-ToolBox, con particolare riferimento all'utilizzo della banca dati del Portale Cartografico Nazionale e agli strumenti vettoriali a disposizione.

E' possibile approfondire poi l'uso del software seguendo il corso Applicazioni GIS Open Source per l'analisi geomorfologica, climatica e idrologica (AdB-ToolBox - Idrologia).

Durata del corso

Il corso avrà una durata di 24 ore distribuite in 3 giornate.

Attestato di partecipazione

Agli iscritti che frequenteranno almeno l'80% delle ore di lezione sarà consegnato un attestato di partecipazione.

Sedi di svolgimento

Il corso si terrà nell'aula informatica del Dipartimento Territorio e Sistemi Agro-Forestali (TeSAF), presso il Campus di Agripolis – Legnaro (PD).

Modalità di partecipazione

L'iscrizione viene effettuata mediante registrazione e successiva iscrizione al sito

www.formazione.cirgeo.unipd.it

I partecipanti saranno ammessi al corso sulla base della data di iscrizione. La partecipazione, comprensiva del materiale didattico, prevede il pagamento di una quota di iscrizione di **430 euro**.

Per neolaureati, dottorandi, partecipanti a Master e personale dell'**Università degli Studi di Padova** la quota di iscrizione è pari a **320 euro**. (Quote esenti IVA ai sensi dell'art. 10 D.P.R. 633/72).

Servizi

Presso il Campus di Agripolis è possibile usufruire di ristorante, bar e mensa. La segreteria è a disposizione per ulteriori informazioni.

Mercoledì 24 febbraio 2010

- Il Portale Cartografico Nazionale ed il Sistema Cartografico Cooperante
- Finalità di un software GIS Open Source nell'ambito del Sistema Cartografico Cooperante
- Obiettivi di sviluppo di AdB ToolBox
- La storia di OpenJump e la OpenJUMPs Family
- L'architettura di AdB-Toolbox e le prospettive di sviluppo
- L'interfaccia utente di AdB-ToolBox
- Terminologia e struttura del software
- Menu e barra degli strumenti
- Progetto: creazione, apertura, salvataggio
- Apertura e salvataggio dei formati vettoriali supportati
- Le peculiarità del formato vettoriale nativo (WKT-GML)
- La gestione del formato shapefile
- Funzioni di visualizzazione (pan, zoom) e selezione
- La visualizzazione della tabella degli attributi
- Interrogazione delle feature
- Gestione degli stili dei layer: rendering, colorazione per tematismi, etichette, decorazioni

Dott. Roberto Rossi, CIRGEO

Giovedì 25 febbraio 2010

- Editing: realizzazione e modifica di nuovi strati vettoriali
- Creazione di punti, linee e poligoni
- Autocompletamento, merge e divisione di poligoni; la modifica dei vertici delle geometrie
- Gestione e aggiunta di campi alla tabella degli attributi
- La modifica e la compilazione degli attributi
- Il collegamento (join) con tabelle esterne
- Calcolo di aree e lunghezze
- La query su attributi
- La query spaziale
- Gli strumenti di analisi su un layer (unione, dissolve)
- Gli strumenti di analisi su due layer (overlay, intersezione, join spaziale)
- La generazione di buffer e di poligoni di Thiessen
- Le statistiche sui layer e sulle feature

Dott. Roberto Rossi, CIRGEO

Venerdì 26 febbraio 2010

- I dati del Portale Cartografico Nazionale
- I protocolli OGC per i Web services (WMS, WFS, WCS)
- Il caricamento delle ortofoto (bn '94, colore 2000 e 2006), l'esportazione come immagine georeferenziata
- Il caricamento di layer tematici WMS (Corine land cover, carta geologica, edificato, num. civici, ecc...), interrogazione e visualizzazione delle legenda
- Il caricamento di layer tematici WFS, visualizzazione della tabella degli attributi, tematizzazione, interrogazione tramite query, salvataggio
- Il caricamento dei layer grid WCS, interrogazione e visualizzazione tramite color model
- La gestione dei raster grid in AdBToolBox
- Gestione dei color model e delle trasparenze
- Interrogazione dei raster
- Cenni sulle estensioni (Analisi topografiche e idrologiche, materia del corso avanzato)

Dott. Roberto Rossi, CIRGEO

Coordinamento Scientifico

Prof. Giancarlo Dalla Fontana

CIRGEO

Centro Interdipartimentale di Ricerca in Cartografia,

Fotogrammetria, Telerilevamento e S.I.T.

Viale dell'Università 16 – 35020 Legnaro (PD)

Tel. 049/8272680 – fax 049/8272686

www.formazione.cirgeo.unipd.it

